

Dräger DrugTest® 5000 Test-Kit

El Dräger DrugTest® 5000 se compone de dos elementos principales: el sistema para la toma de muestras DrugTest 5000 y el analizador Dräger DrugTest 5000. Juntos le facilitan la detección rápida y precisa de sustancias como anfetaminas, drogas de diseño, opiáceos, cocaína, benzodiazepinas, cannabis, ketamina o metadona en saliva.



El sistema de toma de muestras DrugTest 5000, compuesto por un casete y un colector de muestras, es ergonómico, fácil de manejar y está siempre listo para su uso. Además, puede utilizarse con o sin guantes tanto con la mano derecha como con la izquierda y el resultado se muestra de inmediato sin dar lugar a malinterpretaciones. El material utilizado para su fabricación es rígido, poroso y cuenta con propiedades capilares. Todo el proceso se realiza de manera no invasiva e higiénica, evitando en todo momento que la muestra entre en contacto con el equipo.

La prueba se compone de cinco sencillos pasos y no da lugar a errores.

El proceso es muy simple: primero se retira el tapón del colector y se entrega el casete a la persona que va a realizar la prueba, que solo tiene que colocarlo en la boca

y tomar una muestra de saliva entre la mejilla y la encía. El indicador se vuelve de color azul para indicar que la cantidad es suficiente y el casete se devuelve a la persona competente, que se encarga de supervisar todo el proceso. El casete y el cartucho se introducen en el analizador y tras unos minutos se muestra el resultado. Las muestras individuales pueden identificarse fácilmente indicando el nombre y la fecha en el casete.

En caso necesario, el Dräger DrugTest® 5000 puede usarse en combinación con el colector Dräger DCD 5000, que posibilita una segunda toma de muestras, así como su almacenamiento y el transporte para realizar un análisis de laboratorio. Con el Dräger SSK 5000, puede comprobarse si existen restos de sustancias ilegales en mezclas o superficies sospechosas.

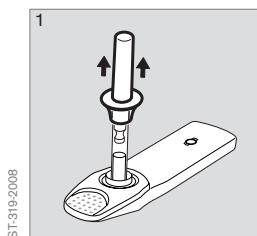


Dräger DrugTest® 5000 Test-Kit:
test de drogas sencillo, rápido,
fiable y seguro

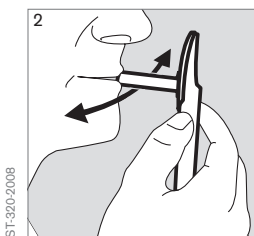
INFORMACIÓN PARA PEDIDOS

Producto	Número de referencia
El sistema para la toma de muestras Dräger DrugTest® 5000 se compone de un casete-colector de muestras y un cartucho empacutados en una bolsa	
Dräger DrugTest® 5000 Test Kit para cursos de formación	83 23 640
Dräger DrugTest® 5000 Test-Kit COC-OPI-BZO-THC-AMP-MET*	83 19 830
Dräger DrugTest® 5000 Test-Kit COC-OPI-THC-AMP-MET*	83 23 439
Dräger DrugTest® 5000 Test-Kit COC-OPI*	83 19 990
Dräger DrugTest® 5000 Test-Kit COC-OPI-BZO-THC-AMP-MET-MTD*	83 23 156
Dräger DrugTest® 5000 Test-Kit COC-OPI-BZO-THC-AMP-MET-MTD-KET* 20 unidades en cada caso	83 23 646**
*COC: cocaína – *OPI: opiáceos – *BZO: benzodiazepina – *THC: cannabis – *AMP: anfetamina – *MET: metanfetamina* + drogas de diseño –	
*MTD: metadona – *KET: ketamina	
**Solo en la Unión Europea	
Accesorios	
Colector de muestras Dräger DCD 5000	83 19 910
Colector de muestras para superficies Dräger SSK 5000 Test Kit	83 20 490

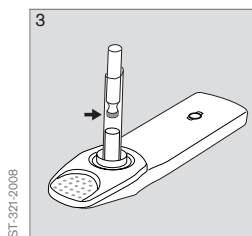
DRÄGER DRUGTEST® 5000 – LA PRUEBA SE REALIZA EN CINCO SENCILLOS PASOS:



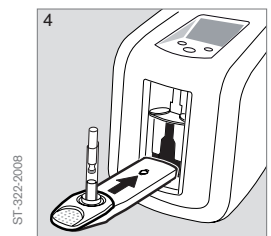
Retirar el tapón de protección.



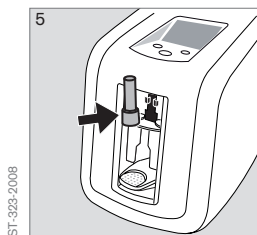
Colocar el colector en la boca.



El indicador se vuelve de color azul.



Introducir el casete y el cartucho en el analizador.



El resultado se muestra de manera clara.

Almacenamiento y durabilidad

Los Test Kits deben almacenarse entre 4 y 30° en su bolsa original. No utilice el kit si la bolsa está dañada o si tiene algún orificio. El kit debe utilizarse inmediatamente después de abrir la bolsa y antes de la fecha de caducidad indicada.

DS safety
Seguridad e higiene

Dräger Oficial Distributor

Condarco 1713 -CABA-
Tel-Fax (+54 11) 45882796
mail info@draggersolutions.com.ar
web www.draggersolutions.com.ar

SEDE PRINCIPAL GRUPO DRÄGER
Drägerwerk AG & Co. KGaA
Moislinger Allee 53-55
23558 Lübeck, Alemania

Fabricante:
Dräger Safety AG & Co. KGaA
Revalstraße 1
23560 Lübeck, Alemania

REGION CENTRAL AND SOUTH AMERICA
Dräger Panama S. de R.L.
Complejo Business Park,
V tower, 10th floor
Panama City
Tel +507 377-9100
Fax +507 377-9130
contactcsa@draeger.com

ARGENTINA
D.S. Safety S.A.
Condarco 1713
C.P. C1416AQM
C.A.B.A. - Buenos Aires
Tel +54 11 4588-2796

BRASIL
Dräger Indústria e Comércio Ltda.
Al. Pucuruí, 51 – Tamboré
06460-100 – Barueri – SP
Tel +55 11 46 89 49 44
Fax +55 11 41 91 35 08

CANADA
Draeger Safety Canada Ltd.
2425 Skymark Ave
Mississauga, Ontario, L4W 4Y6
Tel +1 905 821 8988
Toll-free +1 877 Drager 1
(+1 877 372 4371)
Fax +1 905 821-2565
Toll-free Fax +1 800 329 8823

CHILE
Sim-S.A.
Pablo Aguirre
Domeyko 1784
Tel +56 2 707 5795

ESPAÑA
Dräger Safety Hispania, S.A.
Calle Xaudaró 5
28034 Madrid
Tel +34 91 728 34 00
Fax +34 91 729 48 99

MÉXICO
Draeger Safety S.A. de C.V.
German Centre
Av. Santa Fe, 170 5-4-14
Col. Lomas de Santa Fe
01210 México D.F.
Tel +52 442 246-1113
Fax +52 442 246-1114

PERÚ
Draeger Perú SAC
Av. San Borja Sur 573-575
San Borja – Lima 41 (Perú)
Tel + 511 626 95 95
Fax + 511 626 95 73

USA
Draeger Safety, Inc.
101 Technology Drive
Pittsburgh, PA 15275
Tel +1 412 787 8383
Fax +1 412 787 2207